

HCTP



med raka radiella skovlar

Beskrivning

Användning

Högtrycksradialfläkt avsedd för transport av luft- eller gasflöden som är korrosiva, stoftbemängda eller explosiva.

Utförande

- HCTP har cirkulär in- och utloppsanslutning. Tillverkas i PVC, PP, GAP samt PPS-EL.
- har raka radiella skovlar, T-hjul.
- arbetar inom flödesområdet upp till 6,5 m³/s och tryckområdet upp till ca 5400 Pa.
- kan användas både inom- och utomhusupställda.
- tillverkas i fyra storlekar.
- kan levereras direkt- eller remdriven. Alternativt med tvåhastighetsmotor.
- stativ av stål med målningsytbehandling enligt VVS-AMA 83, miljöklass M3.

Standardstorlekar

HCTP-fläktarna tillverkas i fyra storlekar 012, 016, 020 och 040.

Beteckning anger inloppsdimension i cm.

Montering av remdrift

Remdrift finns i två olika utföranden:

- med fundament av stålbalk med motor monterad på den snedställda stativsidan (motorvikt max 70 kg).
- med fundament av stålbalk där fläkt och motor monteras vid sidan av varandra.

Programtext

Radialfläkt, typ Arex HCTP, med fläkthjul med raka radiella skovlar och täckbricka. Hjul och kåpa skall vara tillverkade av PVC, GAP, PP eller PPS-EL (dvs elektriskt ledande PPS).

Utloppsläge

Nedanstående bilder visar fläktarna från drivsidan. RD står för höger- och LG för vänsterutförande.



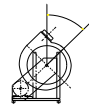
RD 270 = 1



RD 0 = 2



RD 90 = 3



RD X° = 9



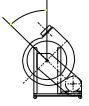
LG 270 = 4



LG 0 = 5



LG 90 = 6



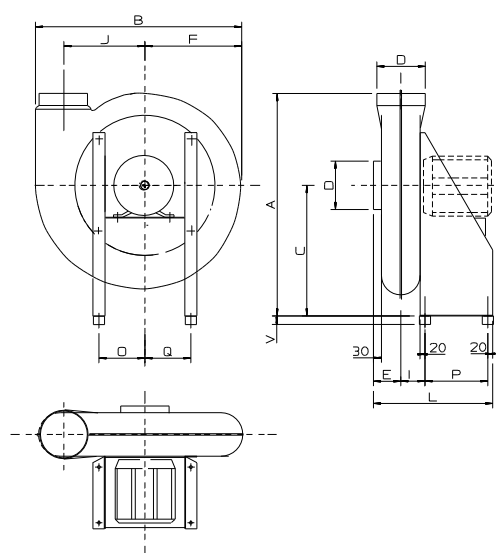
LG X° = 9

Specifikation

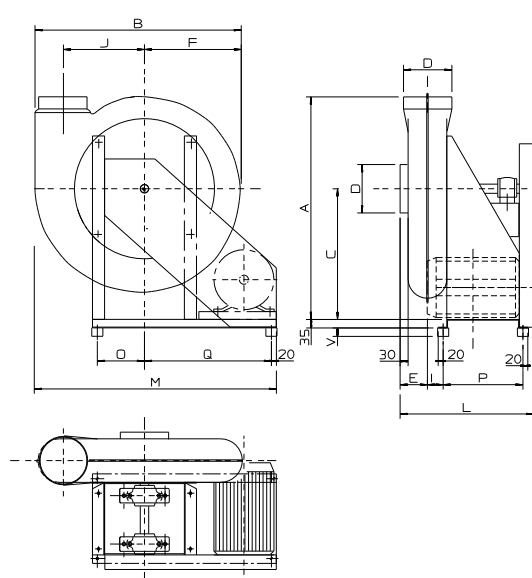
HCTP		-XXX-XX-X-X-X
Storlek	012, 016, 020, 040	
Drivform	10= Remdrift, motor på stativside 11= Remdrift, motor på fundament 20= Direkt driven 2800 r/min 40= 1400 r/min 60= 900 r/min 80= 700 r/min 46= 1400/900 r/min 48= 1400/700 r/min	
Utloppsläge	1, 2, 3, 5, 6, 7, 9 Se figur nedan	
Material kåpa	0=PVC, 1=GAP, 2=PP 3=Avvikande mtrl, 4=PPS-EL	
Material hjul	Se mtrl kåpa	

HCTP

DIREKTDIVEN



REMDIVEN

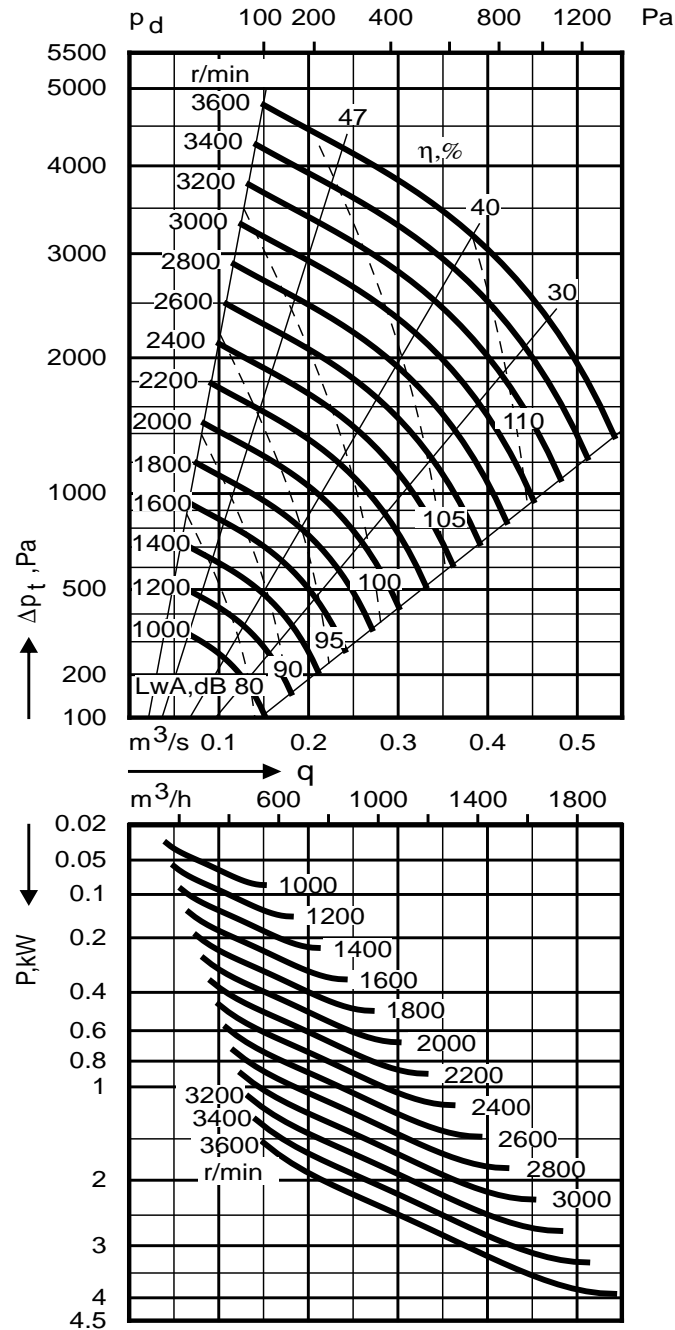


HCTP	A	B	C	D	E	F	I	J	M	L	O	P	Q
	mm	mm	mm	mm	mm	mm	mm	mm	mm	mm	mm	mm	mm
012 DIREKTDRIFT	680	625	400	125	100	302	115	260		465	140	230	140
012 REMDRIFT	680	625	400	125	100	302	55	260	820	515	245	330	475
016 DIREKTDRIFT	730	735	400	160	115	340	130	295		495	140	230	140
016 REMDRIFT	730	735	400	160	115	340	70	295	890	570	245	330	475
020 DIREKTDRIFT	920	850	540	200	125	400	140	335		520	190	230	190
020 REMDRIFT	920	850	540	200	125	400	80	335	995	605	195	330	525
040 REMDRIFT	1385	1485	810	380x270	240	665	135	620	Övriga mått kontakta AREX				

HCTP 012

Mtrl 1 < 3900 r/m

Mtrl 0,2,3,4 < 1950 r/m

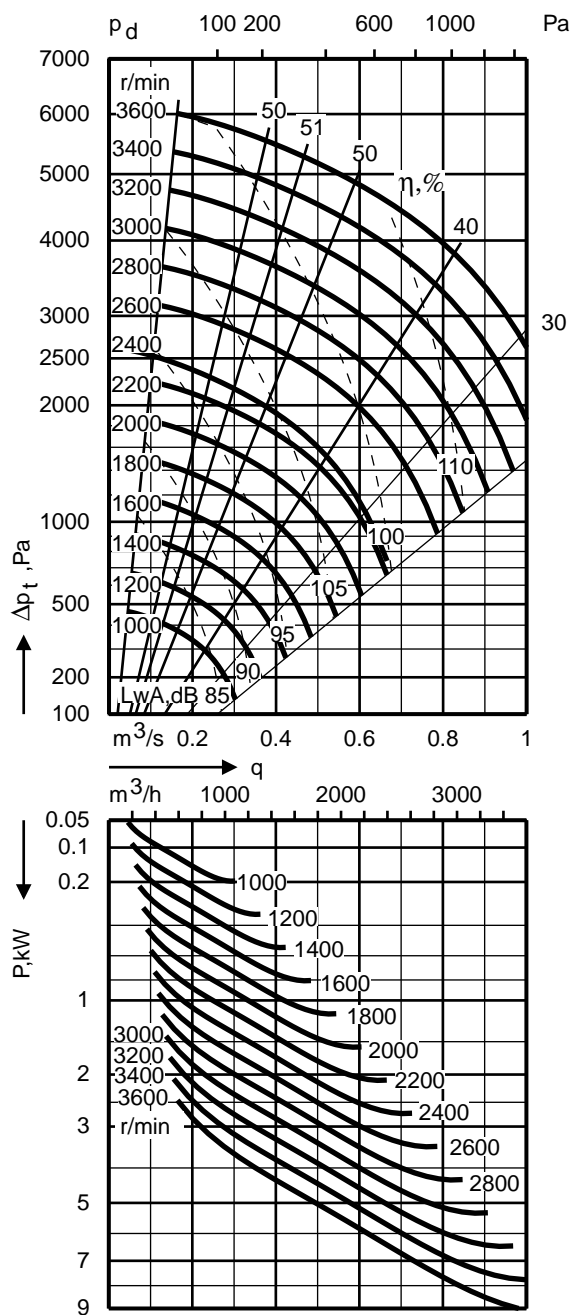


Mittfrekvens- Hz	63	125	250	500	1k	2k	4k	8k
Kok, utloppskanal, dB	9	10	5	-7	-12	-18	-25	-31
Kok, inloppskanal, dB	6	5	-2	-11	-14	-22	-27	-32

HCTP 016

Mtrl 1 < 3400 r/m

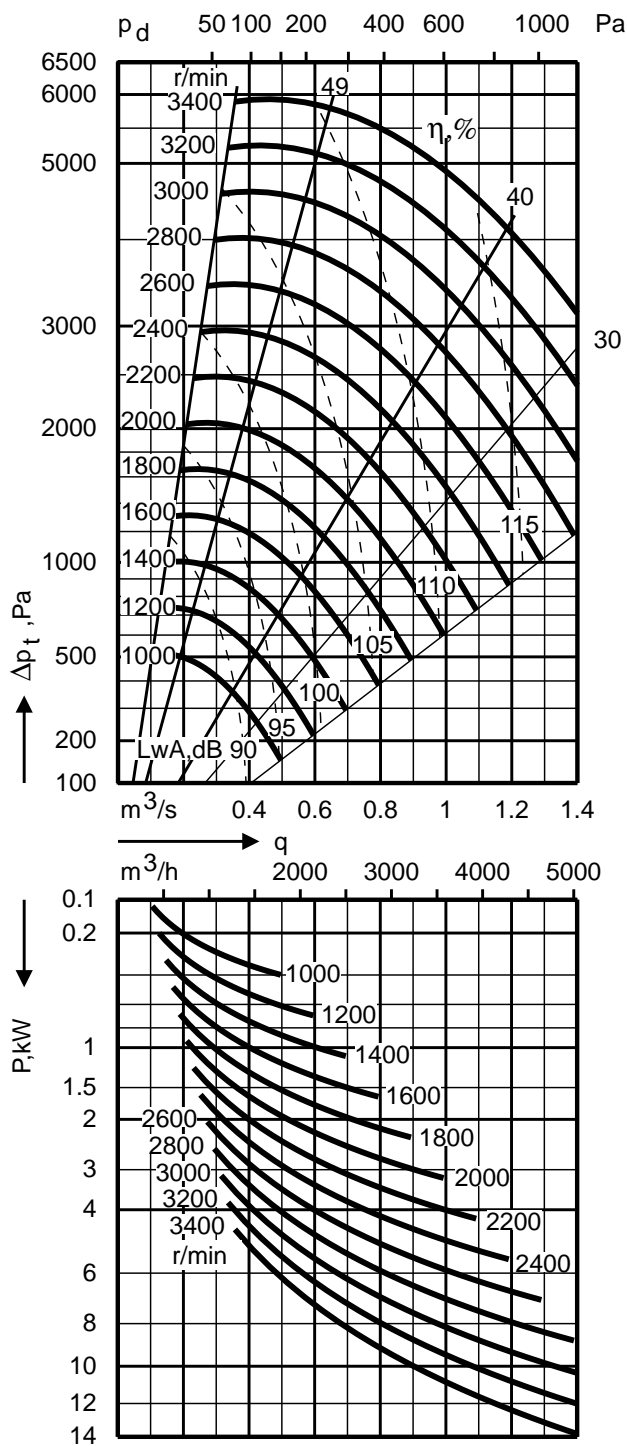
Mtrl 0,2,3,4 < 1700 r/m



Mittfrekvens, Hz	63	125	250	500	1k	2k	4k	8k
Kok, utloppskanal, dB	5	10	3	-4	-8	-12	-21	-27
Kok, inloppskanal, dB	2	5	-4	-8	-10	-16	-23	-28

HCTP 020

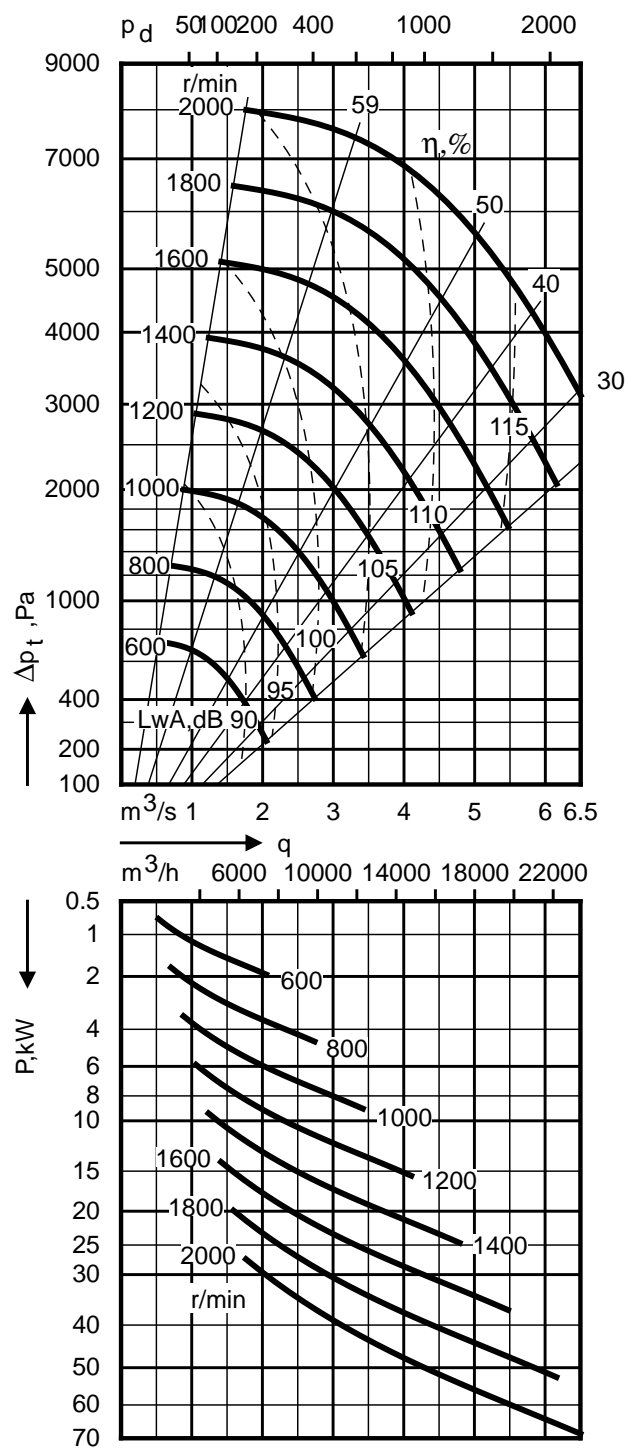
Mtrl 1 < 3100 r/m
Mtrl 0,2,3,4 < 1500 r/m



Mittfrekvens, Hz	63	125	250	500	1k	2k	4k	8k
Kok, utloppskanal, dB	8	10	4	-5	-8	-11	-18	-24
Kok, inloppskanal, dB	7	5	-3	-9	-8	-13	-19	-25

HCTP 040

Mtrl 1 < 1700 r/m
Mtrl 0,2,3,4 < 850 r/m

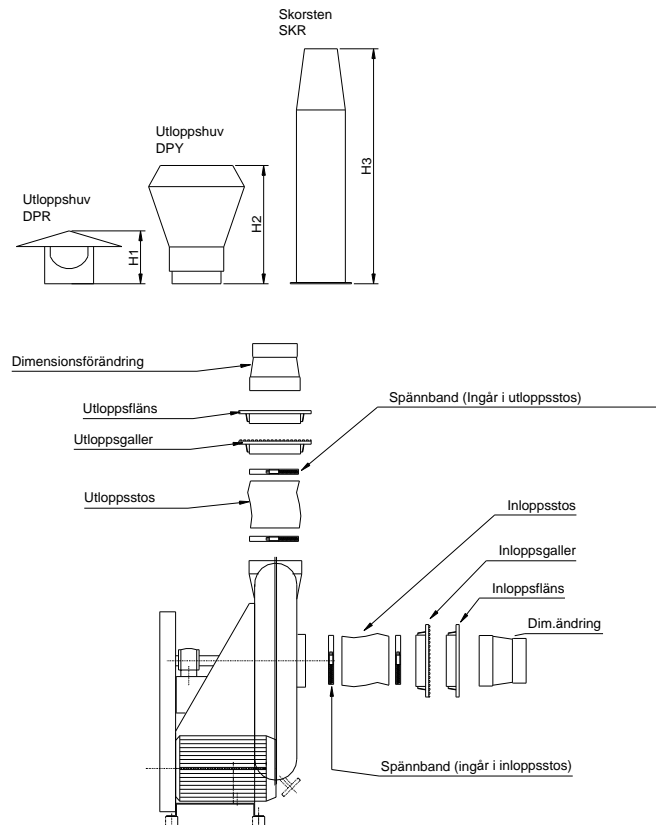


Mittfrekvens, Hz	63	125	250	500	1k	2k	4k	8k
Kok, utloppskanal, dB	5	9	4	-3	-8	-17	-21	-24
Kok, inloppskanal, dB	8	2	5	-1	-9	-17	-19	-23

HCTP

Tillbehörsprogram

Till HCTP-fläktarna finns ett omfattande sortiment med tillbehör. Detta framgår av dels figur och dels nedanstående uppställning med beteckningar.



	Beteckning
Drivanordning	Motor enligt fläktkapacitet
	Motorregnskydd i PVC
	Vibrationsdämp.sats
	Kompl. remdrift med remmar, skivor och bussningar samt remskydd
Övrigt	Dräneringsstuds i lågpunkt
	Splitterskydd

HCTP	DPR	DPY	SKR
	H1	H2	H3
012	150	230	600
016	200	300	600
020	225	370	600
040	410	790	2000

"I en beställning eller programtext kan en fullständig fläktspecifikation t ex lyda:"

1 st Radialfläkt HCTP 016-11-2-0-0. Motor 0,55 kW 1420 r/min, 400 V, 50Hz, 3-fas. Remdrift varvtal 2100 r/min. Inloppsstos. Dimensionsförändring. Utloppshuv DPY. Samtliga in- och utloppsdetaljer i PVC.

Anm. Tillbehör tillverkas i samma material som fläktkåpa.